

Опоры рамные металлические или рамные опоры предназначены для установки технических средств организации дорожного движения (ТСОДД), таких как:

- знаков дорожных как стандартных, так и знаков индивидуального проектирования;
- светофоров;
- камер фото- и видеофиксации.

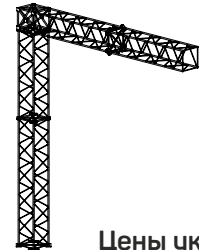
Все элементы металлических опор имеют антикоррозийное покрытие. Покрытие производится путем горячего оцинкования согласно ГОСТ 9.307-89, и является надежным методом защиты металла от коррозии. Толщина цинкового покрытия не менее 120мкм.

Пространственная опора Г-ПРО.

Максимально допустимая масса навесных элементов для Г-ПРО на длине ригеля 10м - 120 кг.

Применяемые материалы:

- Круг $\varnothing 18$ сталь 09Г2С;
- Круг $\varnothing 36$ сталь 09Г2С;
- Лист b=20 Ст3.



Цены указаны с НДС

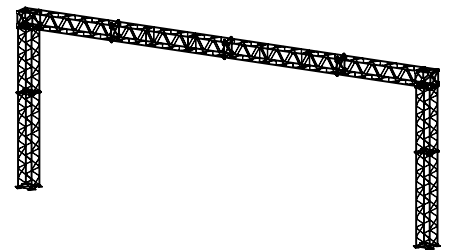
Наименование	Комплект	Кол-во, шт.	Стоимость	Итого
Опора Г-ПРО Ригель 6м, высота 6,3м.	1.Опора	1	211 200	247 200
	1. Деталь закладная армированная 2.Крепеж (метизы)	1	36 000	
Опора Г-ПРО Ригель 4,6м, высота 6,3м.	1.Опора	1	194 400	230 400
	1. Деталь закладная армированная 2.Крепеж (метизы)	1	36 000	
Опора Г-ПРО Ригель 8,5м, высота 6,3м.	1.Опора	1	226 800	262 800
	1. Деталь закладная армированная 2.Крепеж (метизы)	1	36 000	

Пространственная опора П-ПРО.

Максимально допустимая масса навесных элементов для П-ПРО на длине ригеля 30 м - 600кг.

Применяемые материалы:

- Круг $\varnothing 18$ сталь 09Г2С;
- Круг $\varnothing 36$ сталь 09Г2С;
- Лист b=20 Ст3.



Цены указаны с НДС

Наименование	Комплект	Кол-во, шт.	Стоимость	Итого
Опора Г-ПРО Ригель 15м, высота 6,3м.	1.Опора	1	364 800	400 800
	1. Деталь закладная армированная 2.Крепеж (метизы)	2	36 000	
Опора Г-ПРО Ригель 17,5м, высота 6,3м.	1.Опора	1	393 600	429 600
	1. Деталь закладная армированная 2.Крепеж (метизы)	2	36 000	
Опора Г-ПРО Ригель 21,7м, высота 6,3м.	1.Опора	1	460 800	496 800
	1. Деталь закладная армированная 2.Крепеж (метизы)	2	36 000	